






CHATA PRAŠIVÁ



UZKŘÍŠENÍ BESKYDSKÉHO UNIKÁTU

ZALOŽENO 1921

ZAJÍMAVOSTI Z HISTORIE CHATY PRAŠIVÉ A OKOLÍ

-  1640 - Jiří, hrabě z Oppersdorfu, nechává na Prašivé postavit dřevěný kostelík, který je v současnosti pod ochranou státního památkového úřadu.
-  1921 - zásluhou českých vlastenců a patriotů v čele s Janem Valečkem vzniká na Prašivé 1. česká horská chata ve slezských Beskydech
-  2015 - 2021 - rozsáhlá oprava chaty pomocí nadšenců a dobrovolníků nejen z Klubu českých turistů a dále za významné podpory okolních obcí, Moravsko-slezského kraje, institucí, firem a jednotlivců.

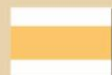


CHATA PRAŠIVÁ

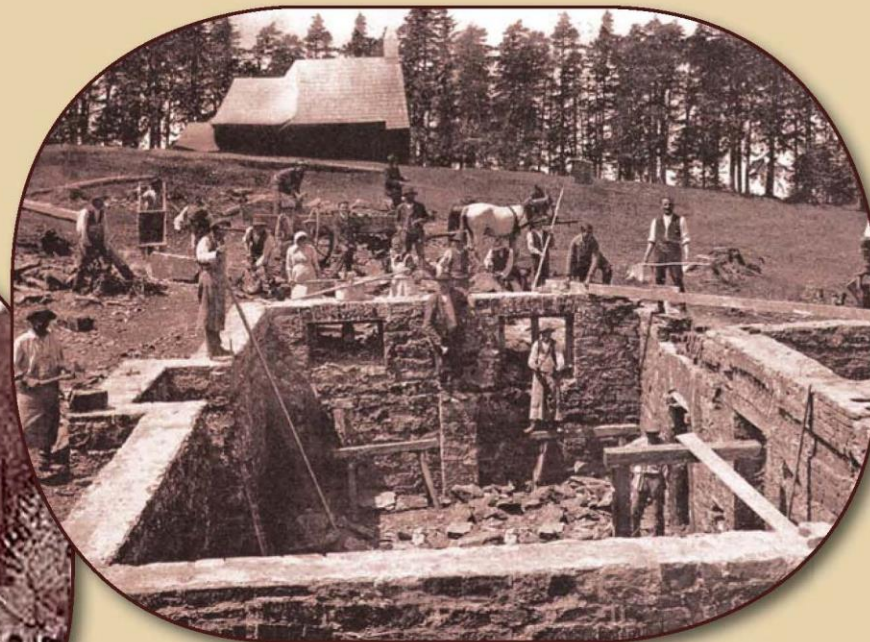
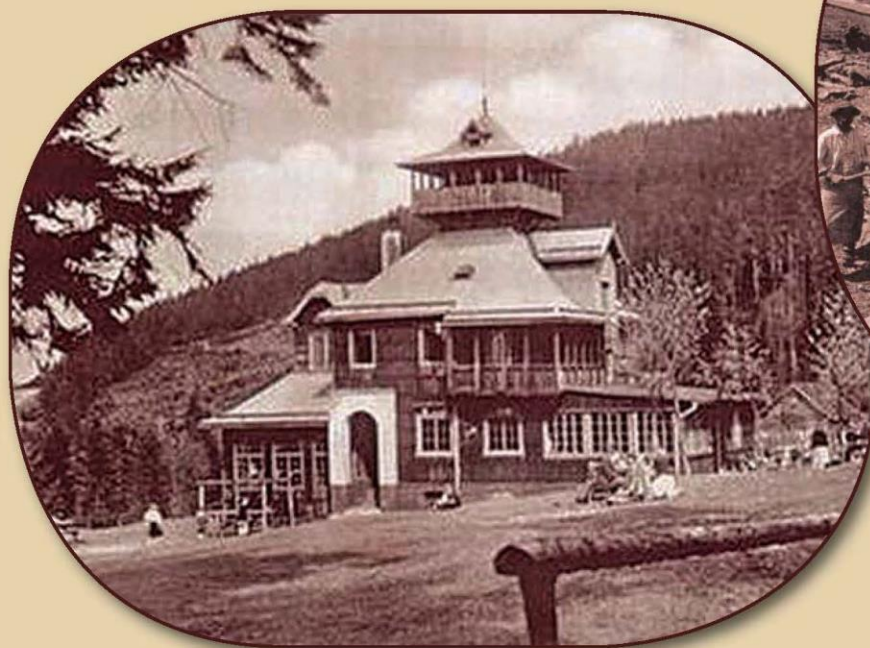


www.ChataPrasiva.cz

ZAJÍMAVOSTI Z HISTORIE CHATY PRAŠIVÉ A OKOLÍ



1921 - zahájení výstavby chaty



1925 - chata Prašivá před válkou

CHATA PRAŠIVÁ

www.ChataPrasiva.cz



ÚNOR 2015 - PŘEVZETÍ CHATY

Na začátku února 2015 získávají do správy chatu Prašivá noví chataři Martin Stiller a Michal Hase. A protože je chata ve velmi neudržovaném stavu a její technický stav je žalostný, rozhodují se spolu s majitelem, Klubem českých turistů, k uzavření chaty a zahájení rozsáhlých oprav.

Zpočátku je nadšenecký tým na opravu chaty pětičlenný, a to ve složení: Olda Žurek, Martin Jaterka, Michal Hase, Jirka Stejskalík a Martin Stiller. A protože se tato ojedinělá myšlenka velmi rychle šíří veřejností, již po třech týdnech oprav čítá tým dobrovolníků už 20 lidí...

... a po čtyřech letech více než 400 nadšenců. A tahle parta, zachraňující onen beskydský skvost, se neustále rozrůstá.

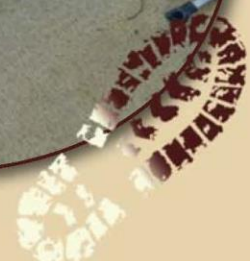
Přidáte se i Vy?

CHATA PRAŠIVÁ

www.ChataPrasiva.cz



DOBŘÁ PARTA - ZÁKLADNÍ KÁMEN ÚSPĚCHU!



CHLAPI, ŽENSKÉ, MLADÍ, STAŘÍ...VELKÉ DÍLO SE JIM DAŘÍ!



HODNĚ „MALÝCH LIDÍ“ POSPOLU DOKÁŽE VELIKÉ VĚCI...



www.ChataPrasiva.cz



BEZ PEVNÉ VŮLE A NADŠENÍ BY NEBYLO NIC...



www.ChataPrasiva.cz

PŘEVZETÍ CHATY - ÚNOR 2015

Seznam nalezených závad

- kotel ve sklepě roky neservisovaný a neudržovaný, denně z něj vytékalo 10-15 litrů vody. Pro nefunkčnost byl dále nepoužitelný.
- poničené zámky a kliky téměř na všech dveřích v celém objektu včetně špatného stavu samotných dveří...
- v podstatě všechna okna v neutěšeném a rozpadajícím se stavu
- neudržované historické obložení Bezručovy místnosti
- hygienickým normám nevyhovující stav kuchyně
- většina radiátorů byla rezavých a velmi špinavých
- obvodová stěna za výčepem kompletně prohnílá
- obklad výčepu zvlhlý a prolezlý plísní
- poškozené kuchyňské spotřebiče
- střecha chaty výrazně zrezivělá

CHATA PRAŠIVÁ

www.ChataPrasiva.cz



PŘEVZETÍ CHATY - ÚNOR 2015 - STAV KUCHYNĚ



PŘEVZETÍ CHATY - ÚNOR 2015 - STAV POKOJŮ



NEČEKANÉ NÁLEZY... ANEB S ČÍM SE NEPOČÍTALO PROHNILÉ STĚNY VÝČEPU



NEČEKANÉ NÁLEZY... ANEB S ČÍM SE NEPOČÍTALO NEFUNKČNÍ KOTEL



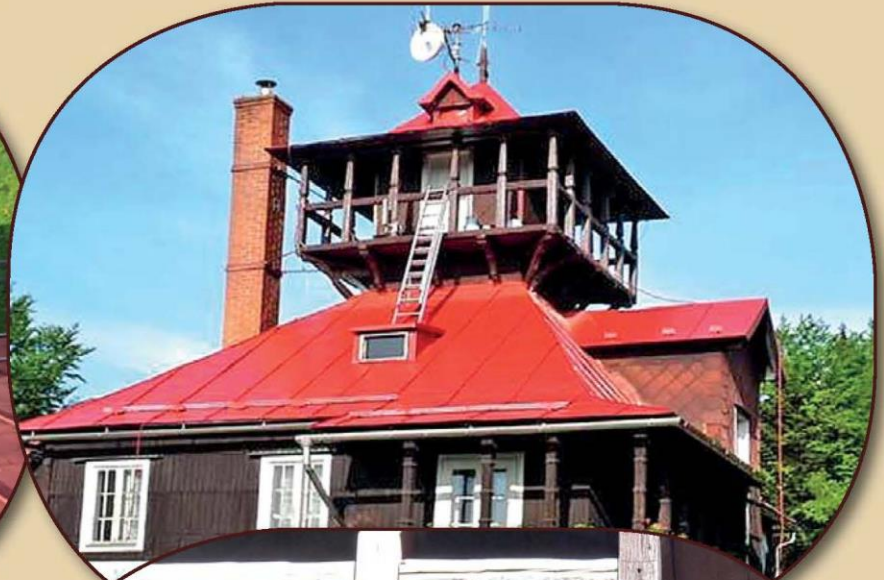
PROMĚNA KUCHYNĚ



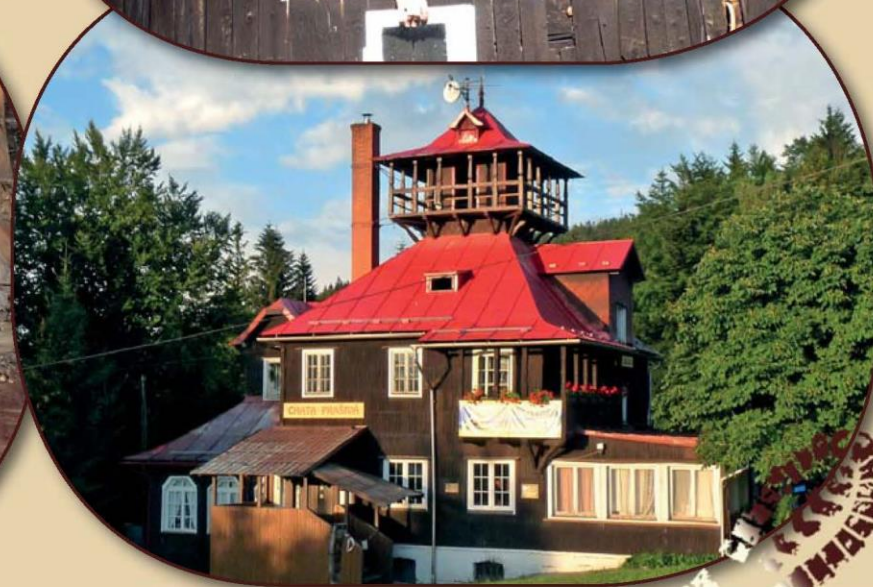
RENOVACE BEZRUČOVY JIZBY - 300 HODIN DŘINY



OPRAVA STŘECHY A ROZHLEDNY



UÝMĚNA OKEN - AKTUÁLNĚ JIŤ 40 JE NOVÝCH!



NA PRAŠIVÉ MYSLÍME EKOLOGICKY...



Nejenže sami třídíme odpad, ale snažíme se to naučit i veřejnost...



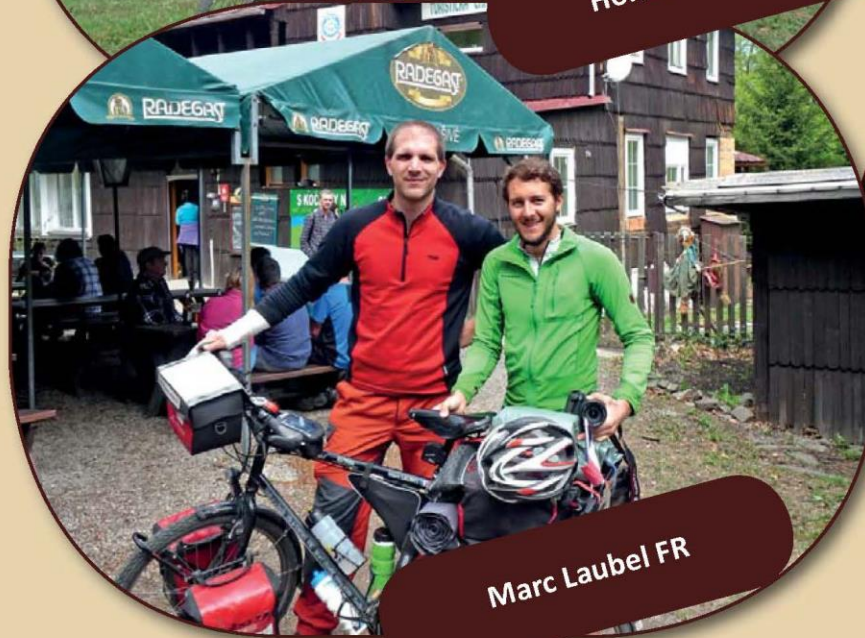
PRAŠIVOU NAVŠTĚVUJÍ CYKLOCESTOVATELÉ...



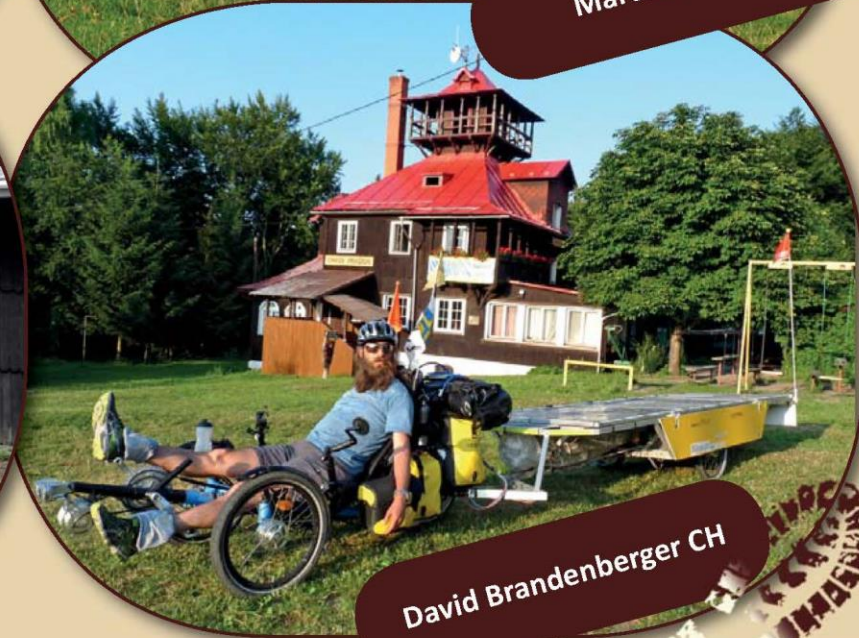
Honza Vlasák CZ



Marta & Koko ES



Marc Laubel FR



David Brandenberger CH



PRAŠIVOU NAVŠTĚVUJÍ CYKLOCESTOVATELÉ...



Jarda Šnek Král CZ



Sváta Božák CZ



Nikolai Bangsgaard DK



PRAŠIVOU NAVŠTĚVUJÍ ZNÁMÉ OSOBNOSTI...



Tomáš Kočko - zpěvák



Lašský král Zdeňka Viluš



Jiří Kolbaba - cestovatel



Ing. Evžen Tošenovský, Dr.h.c.

PRAŠIVOU NAVŠTĚVUJÍ ZNÁMÉ OSOBNOSTI...



Libor Uher - horolezec



Dr. Miloslav Stingl - cestovatel



Karel Loprais - závodník



Víťa Dostál - sportovec



CO JIŽ MÁME HOTOVO...

Po více než 12000 hodinách dobrovolnických prací, můžeme hrdě prohlásit:

- vyměněno všech 40 oken
- kompletně nová kuchyně, sklad, chodby a výčep
- $\frac{1}{3}$ střechy natřena a $\frac{2}{3}$ rozhledny opraveny
- obroušené a natřené všechny zrezivělé radiátory, zárubně a dveře v celém objektu chaty
- revitalizován stávající zdroj vody
- opravena kanalizace a ČOV
- instalován zcela nový kotel



CHATA PRAŠIVÁ

www.ChataPrasiva.cz

DÁLE SE JIŽ PODAŘILO...

- kompletně zrenovován celý historický Valečkův sál, kdy byly provedeny izolace stěn, podlahy a stropu, nové obložení, broušení trámů, nová elektroinstalace a osvětlení, topná tělesa atd.
- zřízena nová stylová banketka | klubovna – bývalý sklad
- zrekonstruovány a nově zařízeny všechny chodby a pokoje v obou patrech
- po 50 letech se zdařilo znovu zpřístupnit rozhlednu veřejnosti!
- postaveno přírodní dětské hřiště



CHATA PRAŠIVÁ

www.ChataPrasiva.cz

DÁLE SE JIŽ PODAŘILO...

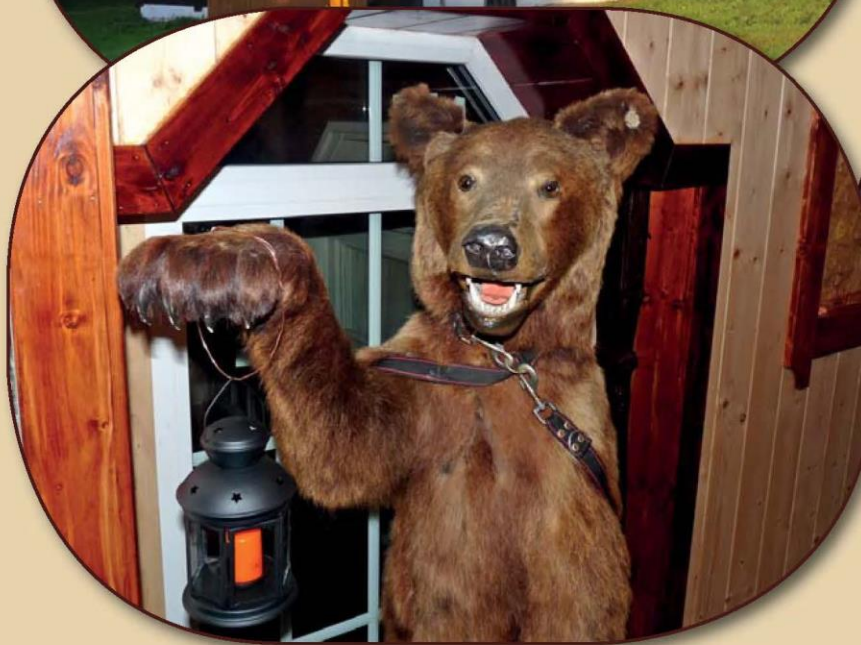
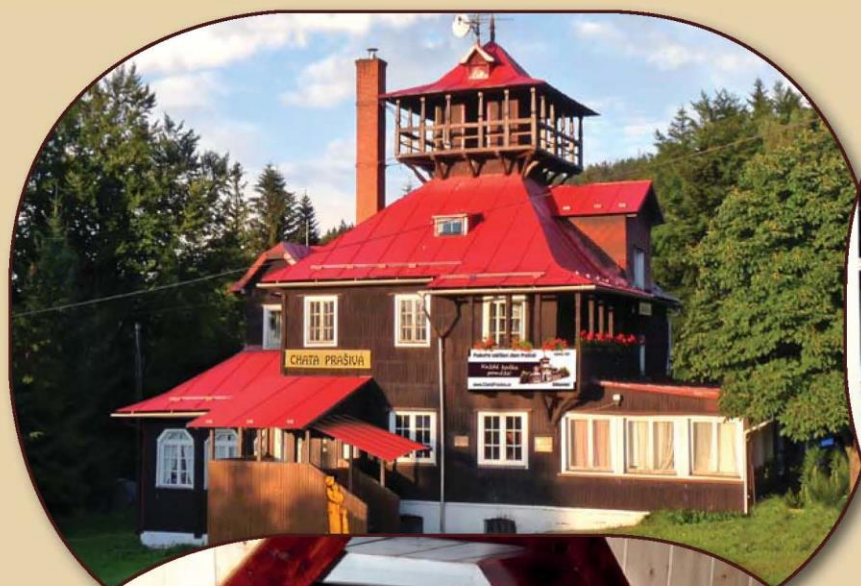
- položeno nové vodovodní potrubí mezi studnou a chatou
- nová elektropřípojka ke studni
- instalace počítačem řízeného přečerpávacího zařízení vody ze studny do chaty
- instalace moderního plně automatického systému na čištění pitné vody
- výměna hlavních i vedlejších vchodových dveří do chaty
- instalace stylových dřevěných stojanů na kola



CHATA PRAŠIVÁ

www.ChataPrasiva.cz

PRAŠIVÁ DNES - PO 2 LETECH ROZSÁHLÝCH OPRAV ...



PRAŠIVÁ DNES - ÚTULNÉ HORALSKÉ POKOJÍČKY ...



PRAŠIVÁ DNES - ÚTULNÉ HORALSKÉ POKOJÍČKY ...



www.ChataPrasiva.cz



JEDINEČNÉ PŘÍRODNÍ DĚTSKÉ HŘIŠTĚ NA PRAŠIVÉ ...



HISTORICKÝ VALEČKŮV SÁL PO RENOVACI ...



www.ChataPrasiva.cz



HISTORICKÝ VALEČKŮV SÁL PO RENOVACI ...



www.ChataPrasiva.cz

CO NÁS ČEKÁ V DALŠÍM OBDOBÍ A DALŠÍCH LETECH...

- stavba venkovních ekologických toalet na dešťovou vodu
- zateplení chaty včetně obložení novým dřevěným šindelem
- rozšíření kuchyně, skladových prostor a sociálního zázemí
- dláždění kolem chaty přírodním kamenem
- vybudování nové zastřešené stylové terasy
- zkulturnění zahrady včetně oplocení
- zpevnění kamenných základů chaty
- nová vrtaná studna na pitnou vodu
- realizace workoutového hřiště pro děti i dospělé
- kompletní rekonstrukce hlavního vchodu do chaty

CHATA PRAŠIVÁ

www.ChataPrasiva.cz



PRAŠIVÁ KONEČNĚ ZASE ŽIJE...

Nechceme být jen obyčejnou restaurací či hospodou...

Přejeme si, aby chata žila, získala zpět své tradiční kouzlo a stala se kulturně-odpočinkovou lokalitou... a proto zde pořádáme:

- tradiční akce - pálení čarodějnic, pozorování perseidů ...atd.
- aktivní víkendy s doplňkovým programem – testování outdoorových kočárků, elektrokol apod.
- koncerty různých kapel či sólových muzikantů
- **pravidelné cestovatelské večery s promítáním**
- výlety seniorů s kulturním programem
- pravidelné výstupy rodin s kočárky
- občasné gurmánsky laděné dny



CHATA PRAŠIVÁ

www.ChataPrasiva.cz

PRAŠIVÁ KONEČNĚ ZASE ŽIJE...



KAŽDÝ, KDO POMOHL, ZAPSAL SE DO HISTORIE ...

TABULE CTI CHATY PRAŠIVÁ

DÁRCE - PODPŮRCE



CHATA PRAŠIVÁ

DĚKUJEME VŠEM ZA POMOC A PODPORU



DOBROVOLNÍK



NAŠE VIZE DO BUDOUCNOSTI ...

V roce 2021 bude chata Prašivá slavit 100 let ...

... a do té doby bychom si přáli celou ji opravit... jednoduše řečeno, abychom se nemuseli stydět za to, kde pracujeme, kam naše hosty ubytováváme a abychom se my i oni cítili v chatě spokojeně... a horská chata Prašivá se tak stala vizitkou Klubu českých turistů a my tak navázali na ohromnou tradici našich předků, kteří ji stavěli a Klub českých turistů zakládali...

... tož to jest náš cíl ...

CHATA PRAŠIVÁ

www.ChataPrasiva.cz





Klub českých turistů, odbor Beskydy



Chata Prašivá
Vyšší Lhoty 200
739 06 Vyšší Lhoty

+420 604 618 400, 555 11 22 77

chatari@chataprasiva.cz

Děkujeme za pozornost a vážíme si vaší podpory!

www.facebook.com/chataprasiva

www.ChataPrasiva.cz

2019

Během 2 let rekonstrukcí
pomohlo chatě více než 250
dobrovolníků a donátorů ...

Bez jejich pomoci
bychom to nedokázali !



založeno 1921

CHATA PRAŠIVÁ



Přidáte se i Vy?

www.ChataPrasiva.cz

design by **CREOMARK**.CZ
creative marketing

